



87526

MAKE/MODEL(S):

CHEV S10 BLAZER
GMC S15 JIMMY
OLDSMOBILE BRAVADA

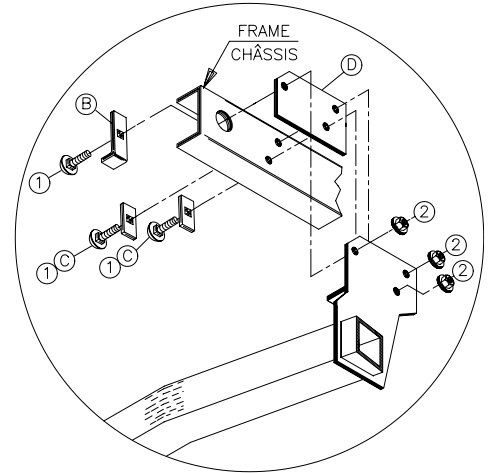
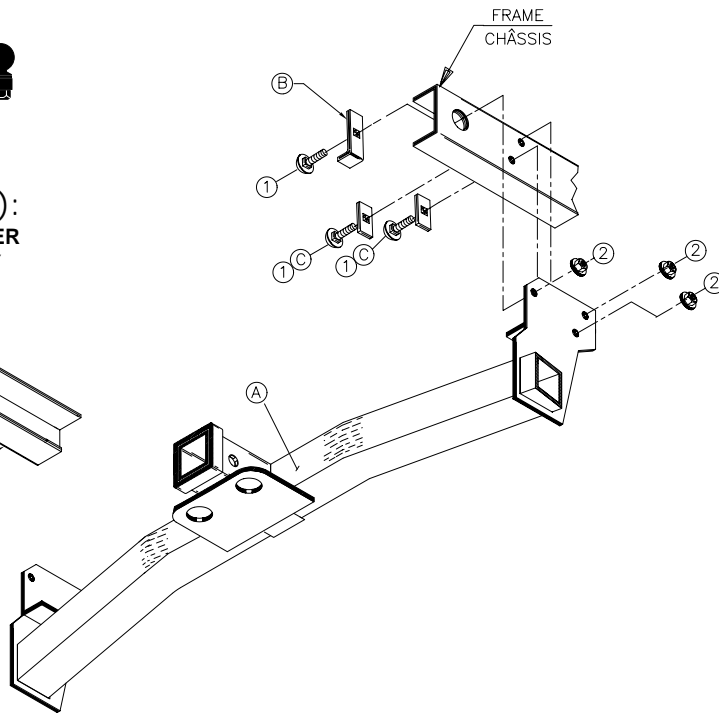
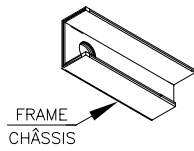


FIG B
FOR 1995 TO 1997
MODELS

PARTS IDENTIFICATION / IDENTIFICATION DES PIÈCES - (BOLT PACK NO. - KA-8002-031)

A. Receiver assembly	A. Receveur	1. Carriage bolt	1/2" x 1 3/4" (6)	1. Boulon de carrosserie
B. Reinforcing bracket (2)	B. Support de renforcement	2. Flange nut	1/2" (6)	2. Ecrou à rebord
C. Spacer 1" x 2" (4)	C. Espaceur.			
D. Spacer plate (2)	D. Plaque d'espaceur			

TOOLS REQUIRED: 3/4" socket; ratchet or impact gun to suit; 100 FT/LB torque wrench.

OUTILS REQUIS: douille de 3/4 po; manche à rochet ou clé à chocs si nécessaire; clé dynamométrique à 100 lb-pi.

INSTRUCTIONS:

1. Remove the two bumper bolts per side that are towards the front of the vehicle. The bumper will be held in place by the two remaining bumper bolts.
2. Hold hitch in position and install hardware as shown in illustration. **NOTE:** 1. Reinforcing bracket (B) must be installed with the flat faces against the side and the bottom of the frame. 2. For the 1995 to 1997 models, use spacer plate (D) (one per side) as shown in Fig B. **INSTALLATION TIP:** Use masking tape, grease or petroleum jelly to hold spacer plate (D) to the inside surface of the hitch frame bracket prior to vehicle fit up.
3. Tighten all bolts; refer to the torque table on the instruction sheet.

1. Enlevez les deux boulons du pare-chocs de chaque côté qui sont vers l'avant du véhicule. Le pare-chocs sera soutenu en place par les deux autres boulons du pare-chocs.
2. Tenez l'attelage en position et installez les fixations tel que montré sur l'illustration. **NOTE:** 1. Un support de renfort (B) devra être installé avec le côté plat contre le côté et le dessous du châssis. 2. Pour les modèles 1995 à 1997, utilisez une plaque espaceur (D) (un de chaque côté) tel que montré sur FIG B. **CONSEIL D'INSTALLATION:** Utilisez du ruban adhésif, de la graisse ou de la gelée de pétrole pour tenir la plaque espaceur (D) entre la surface intérieure du support d'attelage et du châssis avant d'attacher l'attelage.
3. Serrer tous les boulons, consulter la table de tension sur la feuille d'instruction.

For fit problems call 1-800-461-5595 / Pour assistance au cas de problèmes d'ajustement, appelez 1-800-461-5595

MAX TRAILER WEIGHT / POIDS MAX DE LA REMORQUE 6000 lbs.		MAX TONGUE WEIGHT / POIDS MAX DU TIMON 600 lbs.	
Bolt Size Grandeur des boulons	Grade 5 Torque Dynamométrique	Metric / Métrique	Grade 8.8 Torque Dynamométrique
3/8	30 Ft. Lb.	8 mm	18 Ft. Lb.
7/16	54 Ft. Lb.	10 mm	36 Ft. Lb.
1/2	72 Ft. Lb.	12 mm	64 Ft. Lb.
5/8	150 Ft. Lb.	14 mm	103 Ft. Lb.
3/4	245 Ft. Lb.		

Maximum torque for tab nuts is 38 Ft. Lb.

la dynamométrie maximale pour les écrous avec extension est 38 lb-pi.

Warning:

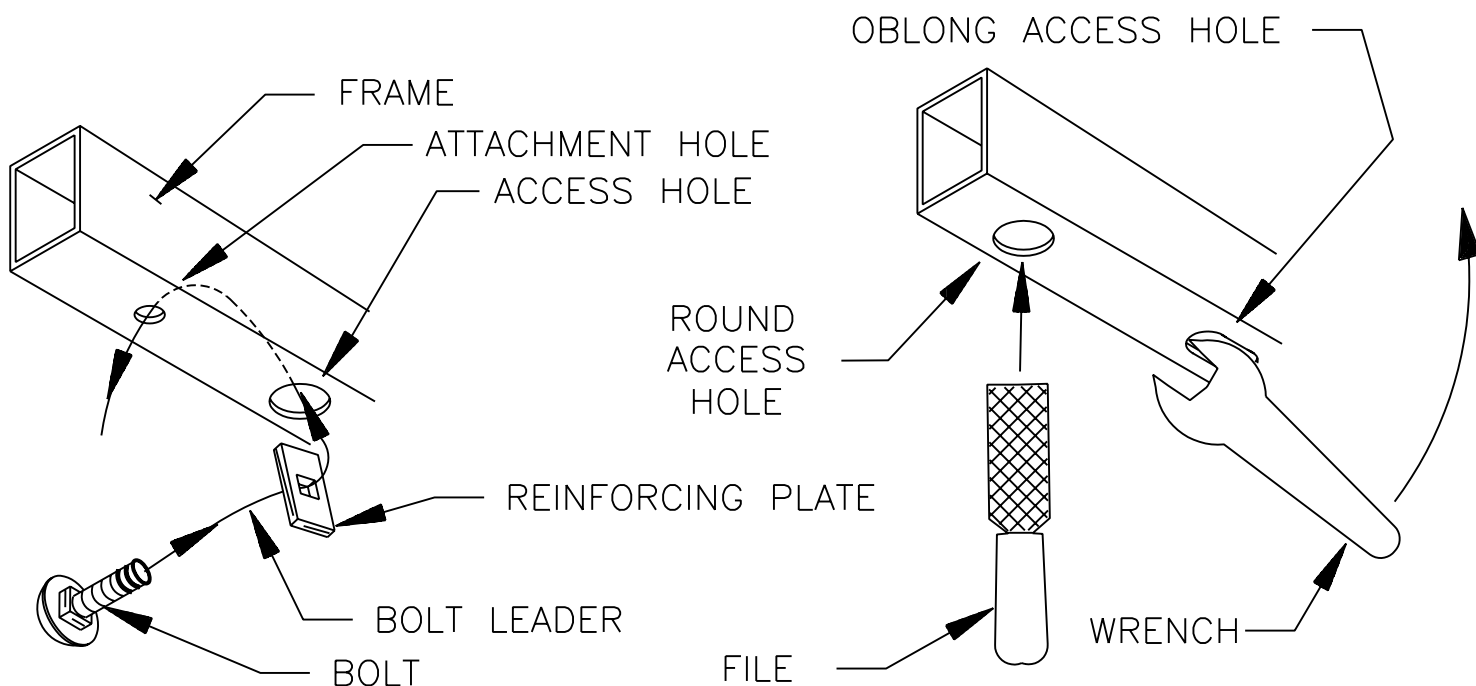
This hitch is designed to safely carry the loads specified. Under no circumstances do we recommend exceeding the towing vehicle manufacturer's recommended vehicle towing capacities.

Avertissement:

Cet attelage a été créé pour porter sans danger les charges prévues. En aucun cas vous ne devez dépasser les normes de capacités de remorquage établies par le fabricant de votre véhicule.



ACCESS TO ENCLOSED FRAME



INSTRUCTIONS:

1. Check to see if reinforcing plate and bolt head will fit through access hole, if not modify hole to accept hardware, the illustration above shows two ways of achieving this, the first is using a file, the second is by inserting a wrench or pry bar into access hole and prying as shown. **Enlarge hole just enough to get hardware through.**
2. Thread bolt leader onto bolt, insert loose end of bolt leader through hole in reinforcing plate. Fish bolt leader through access hole and attachment hole.
3. Pull hardware into position, refer to illustration. **NOTE:** it is much easier if bolt and reinforcing plate are not engaged while inserting them into frame, refer to illustration.
4. Proceed with installation of hitch as per instructions.

1. Vérifiez à ce que la plaque de renforcement et la tête du boulon passent à travers le trou d'accès. Si non, modifiez le trou pour accepter les fixations. L'illustration ci-dessus vous montre deux méthodes de le faire. La première est de vous servir d'une lime. La deuxième est d'insérer une clef ou un levier dans le trou d'accès et de le soulever tel que montré. **Elargissez le trou jusqu'à les fixations peuvent passer.**
2. Enfilez le guide pour boulon sur le boulon. Insérez le guide à travers le trou dans la plaque de renforcement. Repêchez le guide à travers le trou d'accès et le trou d'attache.
3. Tirez les fixations en position; référez à l'illustration. **NOTE:** C'est beaucoup plus facile si le boulon et la plaque de renforcement ne sont pas engagé pendant que vous les insérez dans le châssis. Référez à l'illustration.
4. Procédez avec l'installation de l'attelage selon les instructions.

For fit problems call 1-800-461-5595 / Pour assistance au cas de problèmes d'ajustement, appelez 1-800-461-5595

Warning:

This hitch is designed to safely carry the loads specified. Under no circumstances do we recommend exceeding the towing vehicle manufacturer's recommended vehicle towing capacities.

Avertissement:

Cet attelage a été créé pour porter sans danger les charges prévues. En aucun cas vous ne devez dépasser les normes de capacités de remorquage établies par le fabricant de votre véhicule.