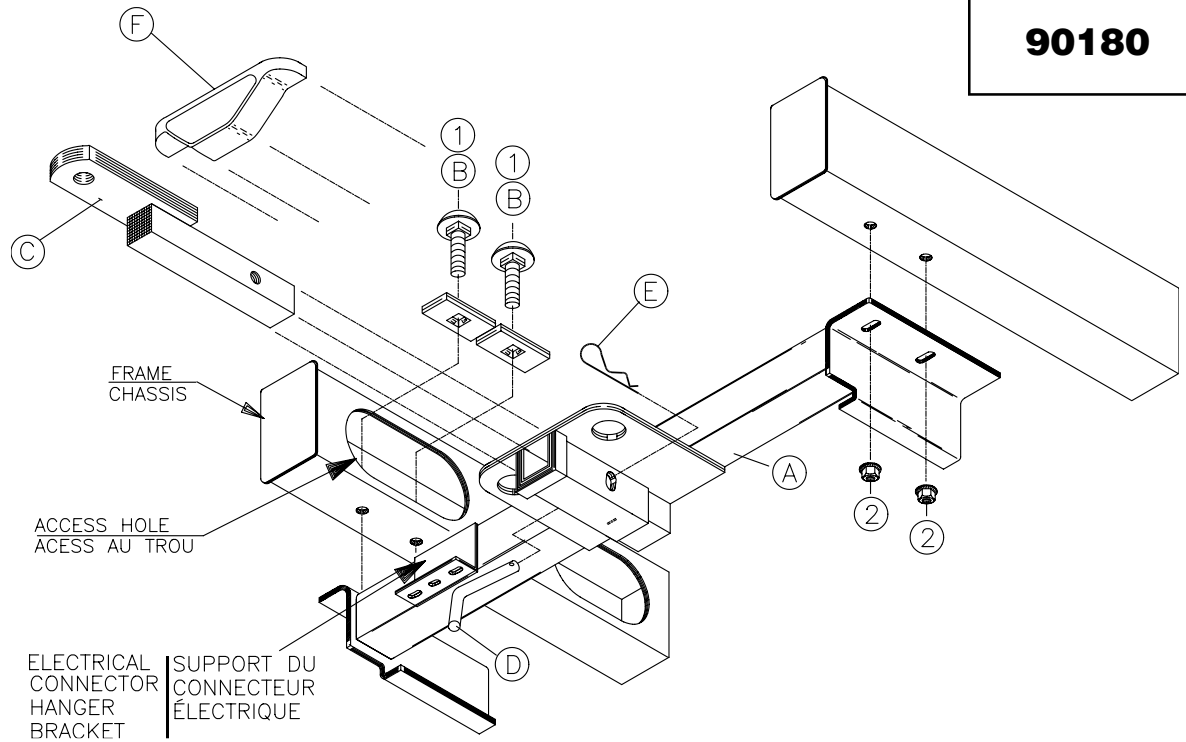




90180

MAKE/MODEL(S):
CHEV/GMC VANS



PARTS IDENTIFICATION / IDENTIFICATION DES PIÈCES

A. Hitch assembly	A. Attelage	1. Carriage bolt	1/2" x 1 3/4"	(4)	1. Boulon de carrosserie
B. Reinforcing plate	B. Plaque de renforcement	2. Flange nut	1/2"	(4)	2. Écrou à rebord
C. Drawbar assembly	C. Barre de traction	3. Hex bolt	1/4"	(2)	3. Boulon hexagonal
D. Pull pin	D. Cheville	4. Flange nut	1/4"	(2)	4. Écrou à rebord
E. Pin clip	E. Goupille				
F. Plastic cover	F. Gaine en plastique				

TOOLS REQUIRED: 3/4 sockets and wrenches; ratchet or impact gun to suit; 100 FT/LB torque wrench.
OUTILS REQUIS: 3/4 po manche à rochet ou clé à chocs si nécessaire; clé dynamométrique à 100 lb-pi.

INSTRUCTIONS:

- Loosely fasten hitch assembly (A) to frame as shown.
- Tighten all bolts; refer to torque table on instruction sheet.
- Place drawbar assembly (C) into hitch assembly (A) and insert pull pin (D) into end of drawbar (C). Use pin clip (E) to secure pull pin (D) in place.
- The "Electrical Connector Hanger Bracket" may be used to attach an electrical connector bracket from the receiver assembly using the 1/4" hardware (3 and 4) provided.
- Plastic cover (F) should replace drawbar assembly (C) when not in use.

- Attachez sans serrer le attelage (A) au châssis, tel que montré.
- Serrez tous les boulons; référez à la table de dynamométrie sur la feuille d'instructions.
- Insérez la barre de traction (C) dans l'attelage (A) et insérez la cheville (D) dans l'extrémité de la barre de traction (C). Utilisez la goupille (E) pour fixer solidement la cheville (D).
- Servez-vous des supports de connecteur électrique pour suspendre les connecteurs électriques du receveur à l'aide de la visserie de 1/4 po (3 et 4) fournie.
- Lorsque vous n'utilisez pas votre attelage, remplacez la barre de traction (C) par la gaine en plastique (F).

For fit problems call 1-800-461-5595 / Pour assistance au cas de problèmes d'ajustement, appelez 1-800-461-5595

MAX TRAILER WEIGHT / POIDS MAX DE LA REMORQUE 3500 lbs.		MAX TONGUE WEIGHT / POIDS MAX DU TIMON 300 lbs.	
Bolt Size Grandeur des boulons	Grade 5 Torque Dynamométrique	Metric / Métrique	Grade 8.8 Torque Dynamométrique
3/8	30 Ft. Lb.	8 mm	18 Ft. Lb.
7/16	54 Ft. Lb.	10 mm	36 Ft. Lb.
1/2	72 Ft. Lb.	12 mm	64 Ft. Lb.
5/8	150 Ft. Lb.	14 mm	103 Ft. Lb.
3/4	245 Ft. Lb.		

Maximum torque for tab nuts is 38 Ft. Lb.

la dynamométrie maximale pour les écrous avec extension est 38 lb-pi.

Warning: This hitch is designed to safely carry the loads specified. Under no circumstances do we recommend exceeding the towing vehicle manufacturer's recommended vehicle towing capacities.
Avertissement: Cet attelage a été créé pour porter sans danger les charges prévues. En aucun cas vous ne devez dépasser les normes de capacités de remorquage établies par le fabricant de votre véhicule.